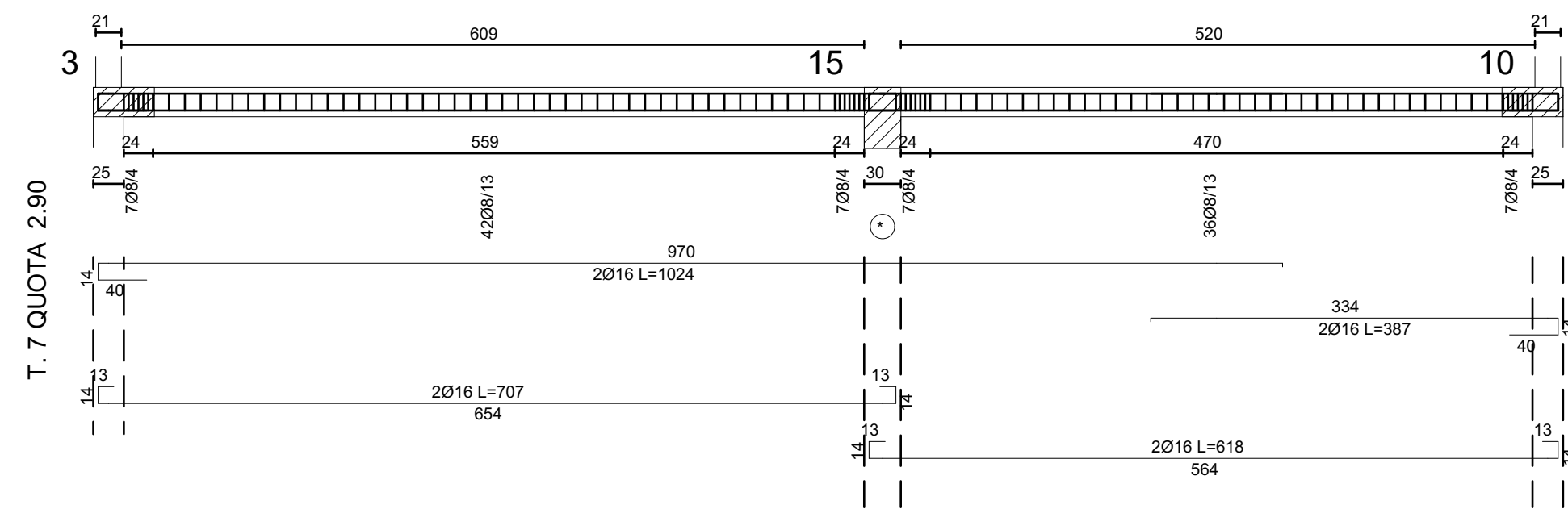
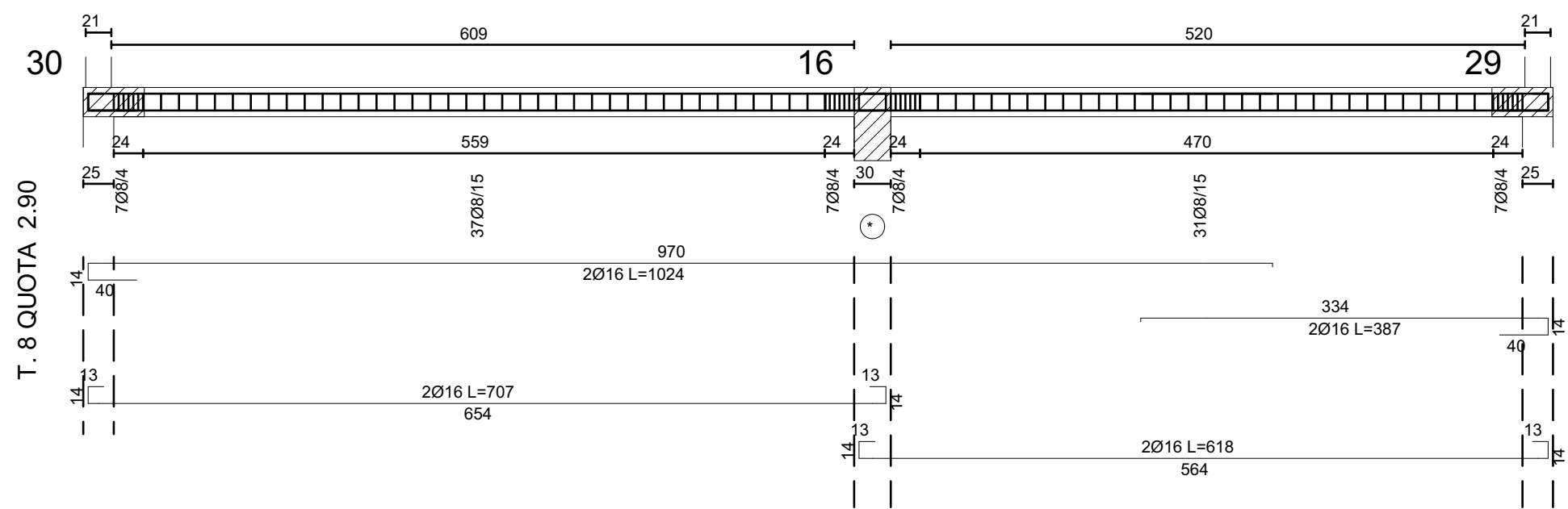


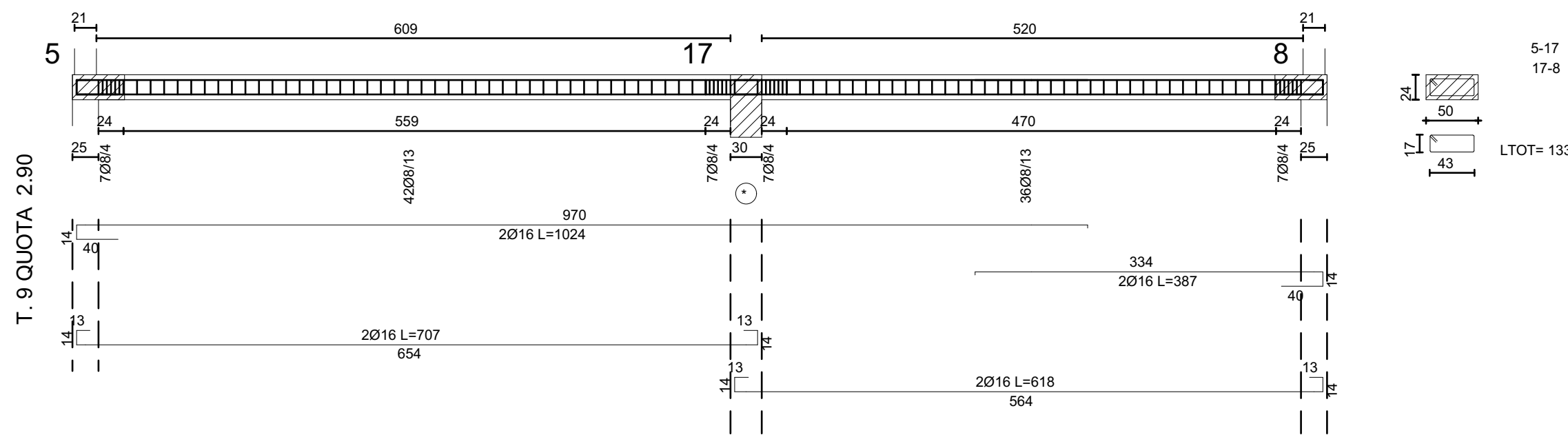
\* INSERIRE FERRI TRASVERSALI Ø10 SU PIEGHE  
ACCIAIO B450C CALCESTR. C28/35



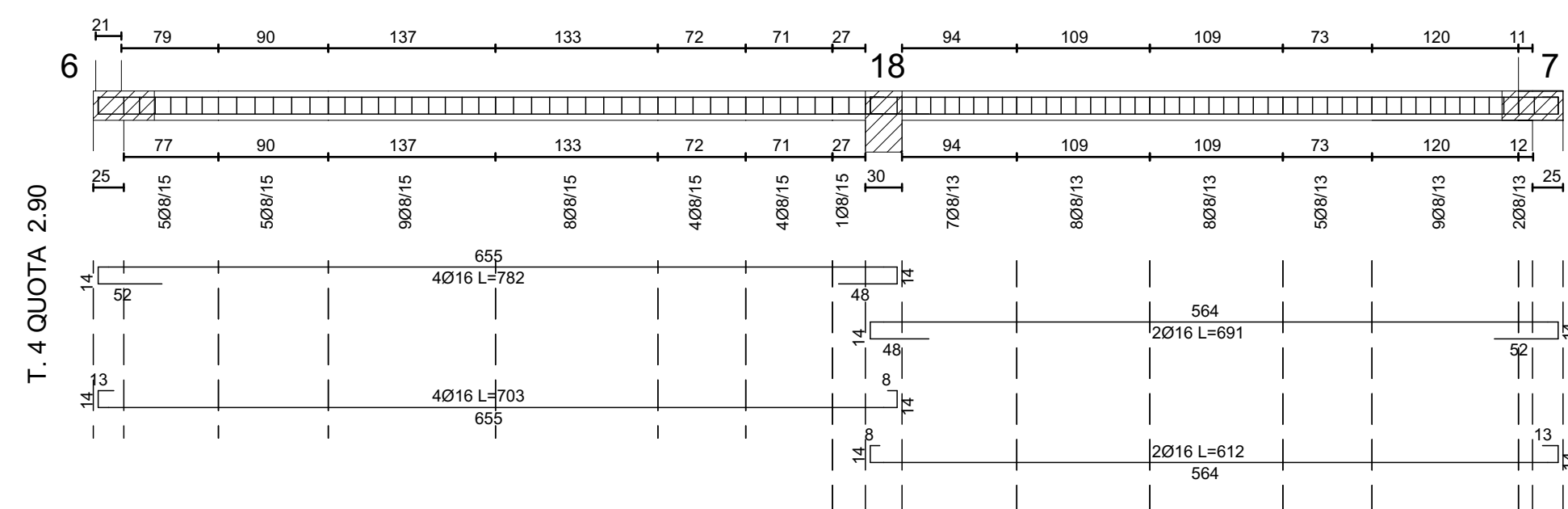
\* INSERIRE FERRI TRASVERSALI Ø10 SU PIEGHE  
ACCIAIO B450C CALCESTR. C28/35



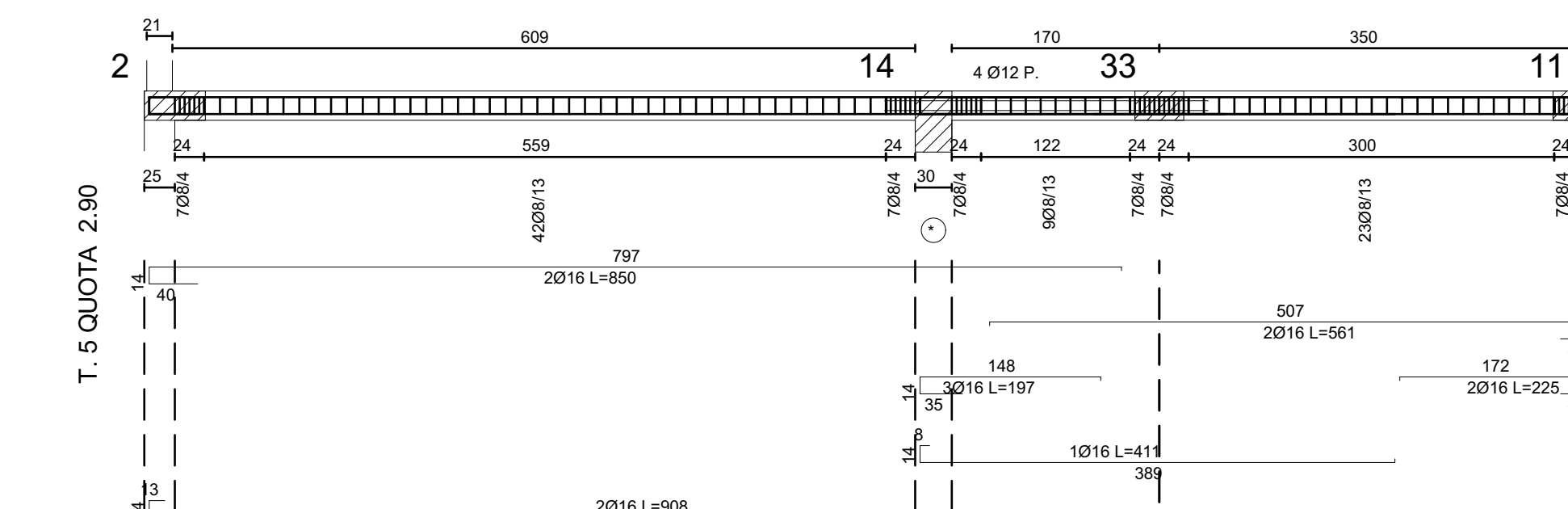
\* INSERIRE FERRI TRASVERSALI Ø10 SU PIEGHE  
ACCIAIO B450C CALCESTR. C28/35



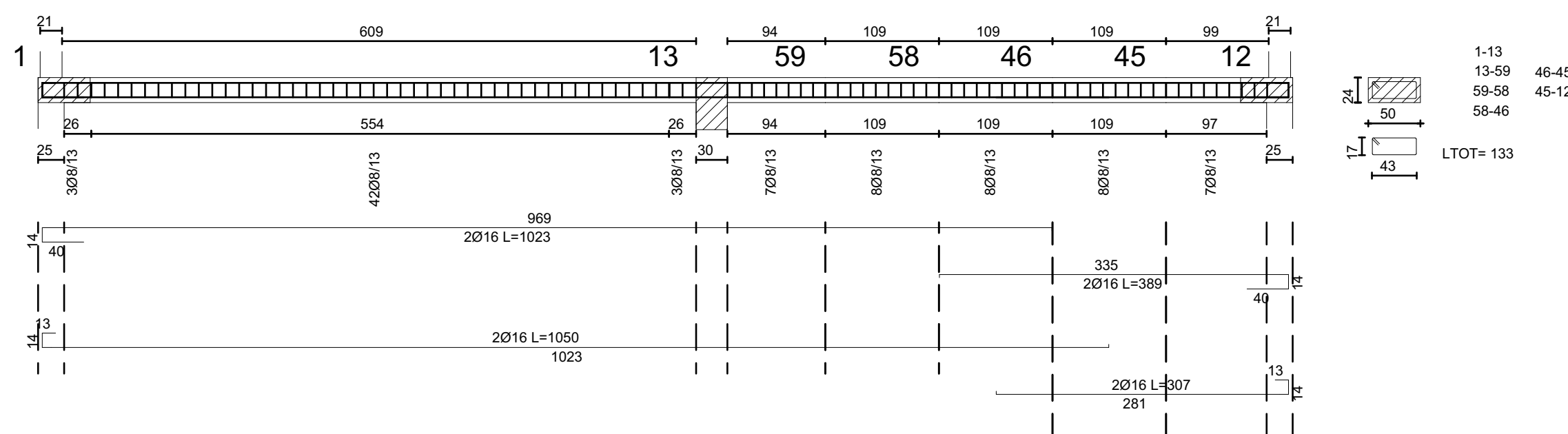
\* INSERIRE FERRI TRASVERSALI Ø10 SU PIEGHE  
ACCIAIO B450C CALCESTR. C28/35



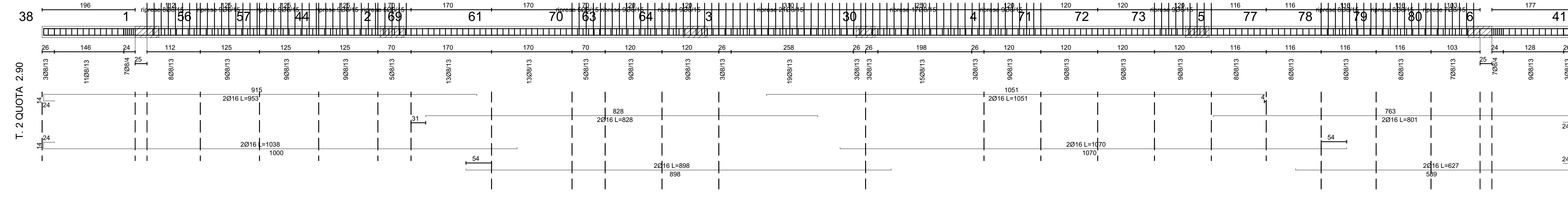
\* INSERIRE FERRI TRASVERSALI Ø10 SU PIEGHE  
ACCIAIO B450C CALCESTR. C28/35



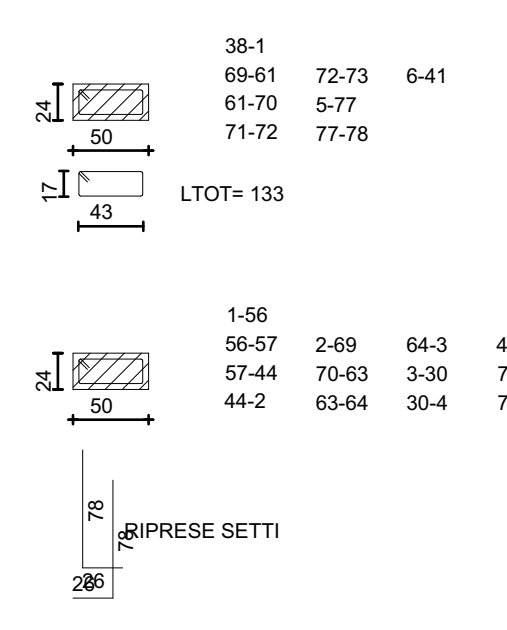
\* INSERIRE FERRI TRASVERSALI Ø10 SU PIEGHE  
ACCIAIO B450C CALCESTR. C28/35



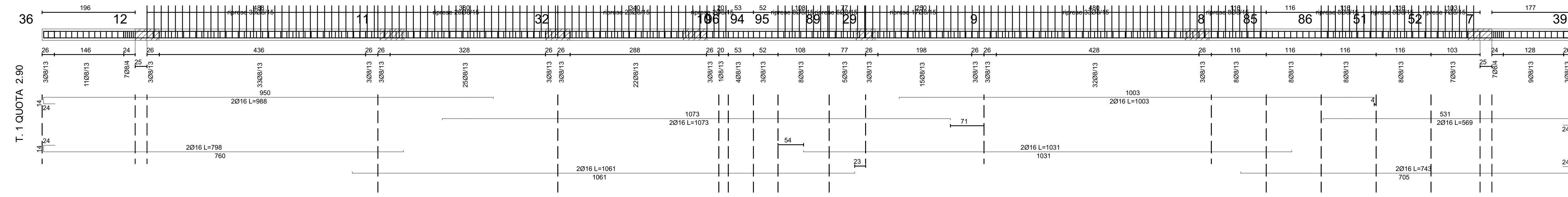
\* INSERIRE FERRI TRASVERSALI Ø10 SU PIEGHE  
ACCIAIO B450C CALCESTR. C28/35



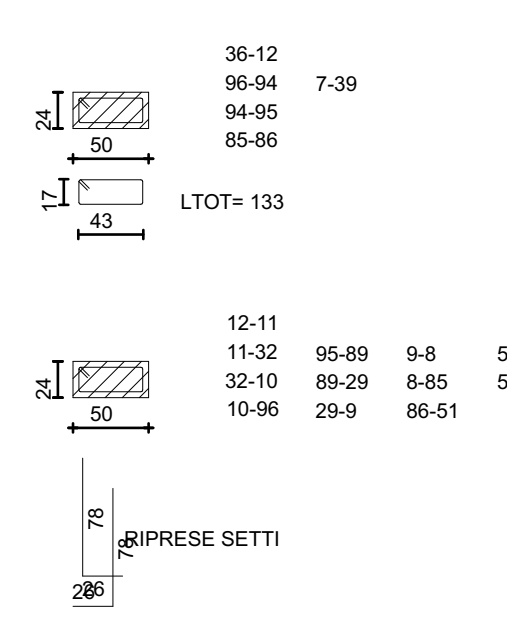
\* INSERIRE FERRI TRASVERSALI Ø10 SU PIEGHE  
ACCIAIO B450C CALCESTR. C28/35



\* INSERIRE FERRI TRASVERSALI Ø10 SU PIEGHE  
ACCIAIO B450C CALCESTR. C28/35



\* INSERIRE FERRI TRASVERSALI Ø10 SU PIEGHE  
ACCIAIO B450C CALCESTR. C28/35



\* INSERIRE FERRI TRASVERSALI Ø10 SU PIEGHE  
ACCIAIO B450C CALCESTR. C28/35

NAVIGATORE

#### NOTE

Questo documento contiene i riferimenti ai seguenti files:  
MCB0239ADMMCO015001 XX SA S DS2001 - Relazione strutturale  
MCB0239ADMMCO015001 XX CA S DS2001 - Relazione di calcolo  
MCB0239ADMMCO015001 XX CA S DS2002 - Relazione geotecnica

Questo documento è da consultare insieme a:

REV_5					
REV_4					
REV_3					
REV_2					
REV_1					
REV	COMMENTI	DISEGNATO DA	DATA	CONTROLLATO DA	DATA
1:50	VIA UMBERTO I, 52 62035 FIASTRA, TREBBIO MACERATA ITALIA			NUMERO PROGETTO	
				MCB0239ADMMCO015001 CIG: 7756045ACD CUP: G28D18000030001	

APPROVAZIONE COMMITTENTE	A - APPROVATO
STATO	B - APPROVATO CON COMMENTI C - NON UTILIZZABILE
PROGETTISTA	www.santarellipartners.com

RPT. Ing Stefano Santarelli mandatario Tel. 0731/212819 Fax 0731/219153 Via A. Novello, 9 60035 Jesi AN	<b>RTP SANTARELLI MANDATARIO</b> CASERMA CC - FIASTRA (MC)
PROGETTO	
Lotto n.3	Realizzazione della Nuova Caserma dell'Arma dei Carabinieri, Comune di Fiastra (MC)

TITOLO  
GF - Armature 1° impalcato

Agenzia del Demanio  
Direzione Regionale Marche  
Tel. 071/289911  
Fax 06/50516073  
dre.Marche@agenziaedemania.it

NUMERO DISEGNO  
REV  
MCB0239ADMMCO015001 GF DR S DS5003